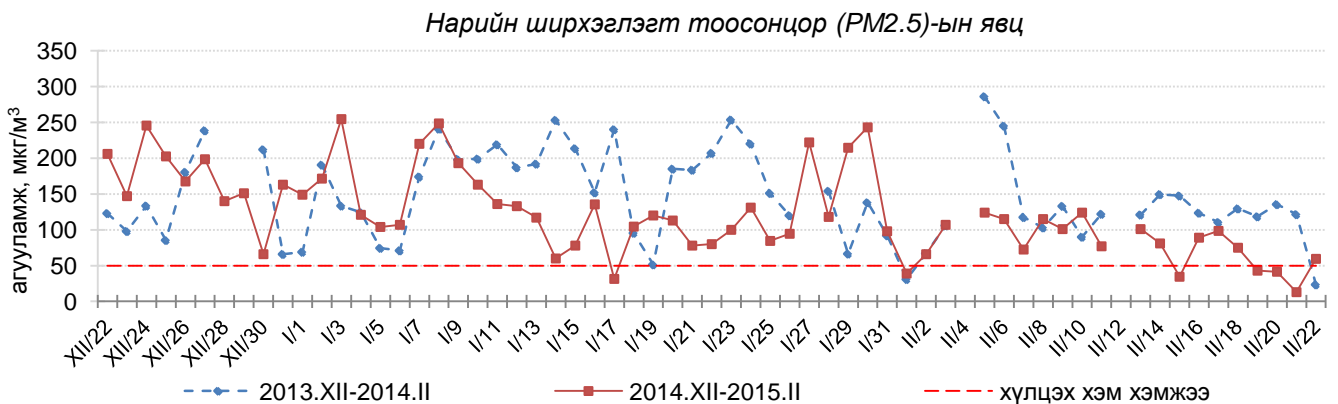
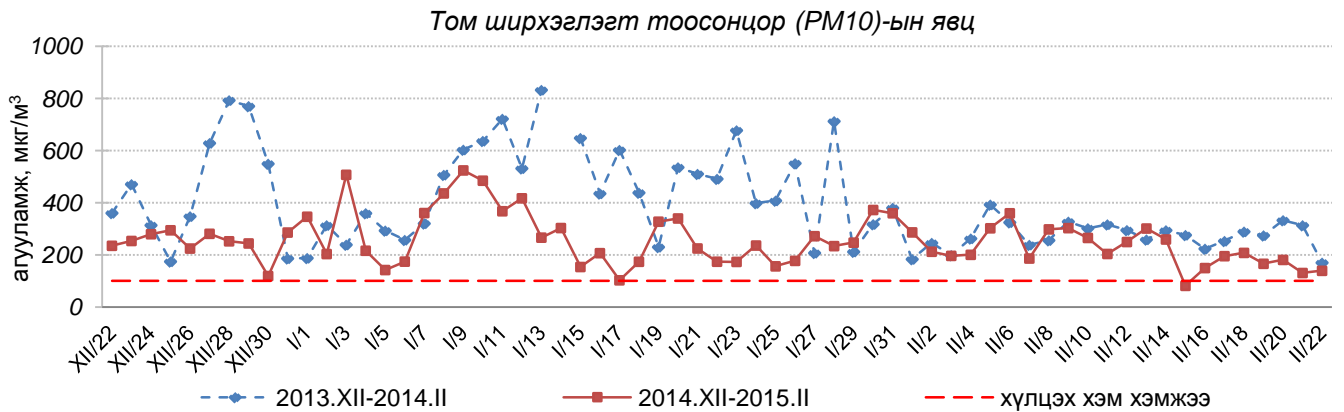
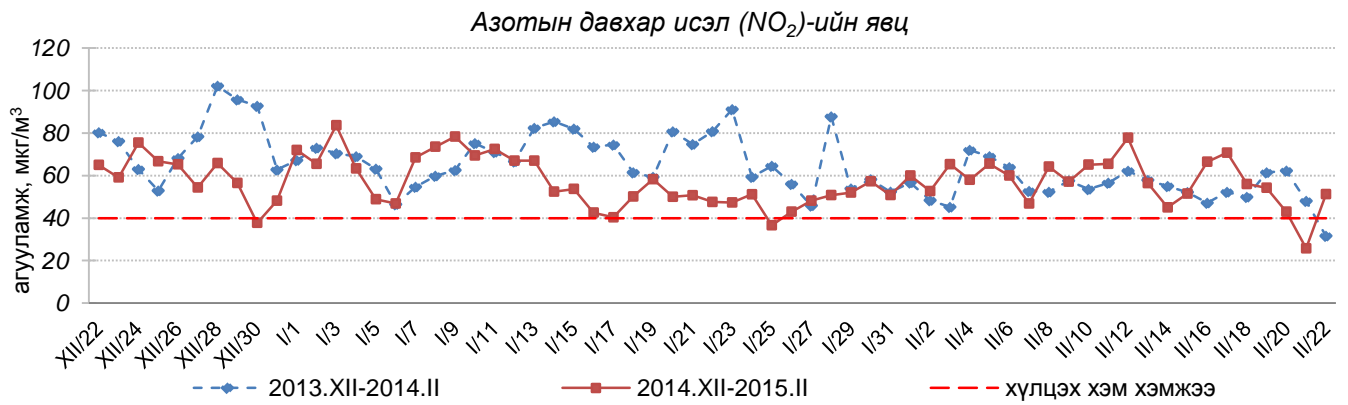
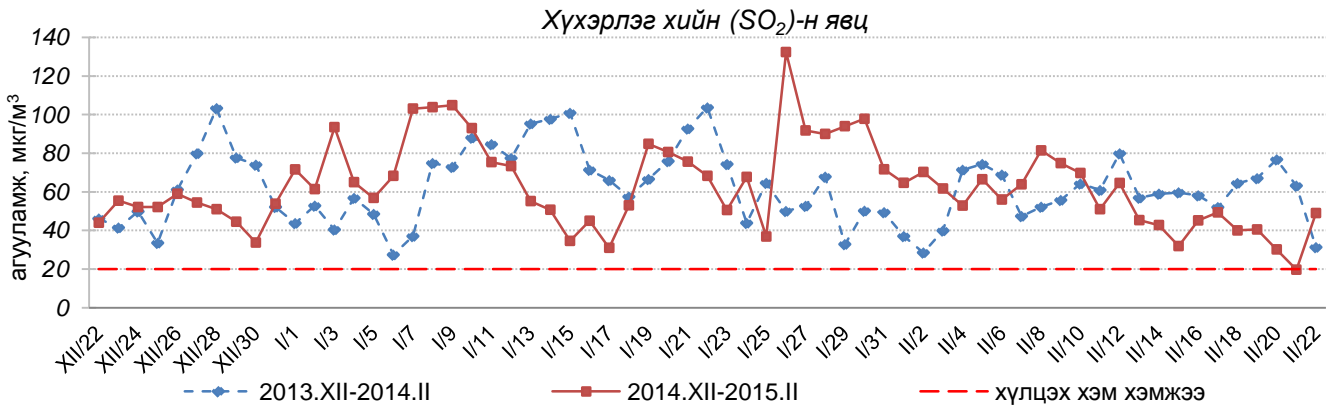


**Улаанбаатар хотын өнгөрсөн 7 хоногийн агаарын чанарын төлөв
/2015 оны 2-р сарын 16-аас 22-ны өдөр/**

Улаанбаатар хотын агаарт түгээмэл бохирдуулах бодис хүхэрлэг хий /SO₂/, азотын давхар исэл /NO₂/, тоосонцор /PM10/, нүүрстөрөгчийн дутуу исэл /CO/, озон /O₃/-ны агууламжийг тодорхойллоо.



Улаанбаатар хотын өнгөрсөн 7 хоногийн агаарын чанар
/2014 оны мөн үетэй харьцуулснаар/

№	Бохирдуулах бодисын нэр	MNS 4585:2007	7 хоногийн дундаж агууламж, мкг/м ³		Хоногийн дунджийн хамгийн их, мкг/м ³		Стандартаас давсан тохиолдлын тоо хувиар		Стандартаас давсан, хамгийн их агууламж илэрсэн харуул
		Хүлцэх хэм хэмжээ мкг/м ³	2014он	2015он	2014он	2015он	2014он	2015он	
1	Хүхэрлэг хий, SO ₂	20	56	39↓	128	75	92%	78%↓	2-р сарын 17-нд Мишээл экспо төвийн орчим АЧС-аас 3.7 дахин их
2	Азотын давхар исэл, NO ₂	40	49	53↑	120	91	59%	75%↑	2-р сарын 17-нд Баруун 4 зам орчим АЧС-аас 2.3 дахин их
3	Тоосонцор, PM10	100	264	158↓	564	436	86%	74%↓	2-р сарын 18-нд 100 айл орчим АЧС-аас 4.4 дахин их
4	Тоосонцор, PM2.5	50	109	60↓	177	107	86%	64%↓	2-р сарын 17-нд Баруун 4 зам орчим АЧС-аас 2.1 дахин их
5	Нүүрстөрөгчийн дутуу исэл, CO	10000	2004	978↓	7125	5038	0%	0%↔	Давсан тохиолдол байхгүй
6	Озон O ₃	100	22	33↑	74	74	0%	0%↔	Давсан тохиолдол байхгүй

* ↓ бага; ↑ их; ↔ ойролцоо түвшинд /±5%/.

Өнгөрсөн 7 хоногийн агаарын чанарын хяналт шинжилгээний дүнгээр Улаанбаатар хотын гэр хороолол болон автозам орчим агаар “Их” болон “Дунд” зэргийн бохирдолтой, орон сууцны хороолол, үйлдвэрийн бүс орчим агаар “Дунд” болон “Бага” зэргийн бохирдолтой байлаа.

	Гэр хороолол орчим				Автозам орчим	Үйлдвэрийн бүс	Орон сууцны хороолол	Индексийн тоон үзүүлэлт	Агаарын чанар
	100 айл	Нисэх	Толгойт	МҮОНРТ	Баруун 4 зам	Цахилгаан станц	13-р хороолол	0-50	Цэвэр
2015.02.16	SO ₂	SO ₂ , PM2.5, PM10	PM2.5	SO ₂ , PM2.5	NO ₂ , SO ₂ , PM2.5, PM10	SO ₂ , PM10	NO ₂ , SO ₂ , PM2.5, PM10	51-100	Хэвийн
2015.02.17	SO ₂ , PM10	SO ₂ , PM2.5, PM10	PM2.5	SO ₂ , PM2.5	SO ₂ , PM10	SO ₂ , PM10	SO ₂	101-250	Бага зэргийн бохирдолтой
2015.02.18	PM10	PM2.5, PM10	SO ₂ , PM2.5, PM10	SO ₂	SO ₂	PM10	NO ₂ , SO ₂ , PM2.5, PM10	251-400	Дунд зэргийн бохирдолтой
2015.02.19	SO ₂ , PM10	PM2.5, PM10	PM10	SO ₂ , PM2.5, PM10	SO ₂	SO ₂ , PM10	SO ₂ , PM2.5, PM10	401-500	Их бохирдолтой
2015.02.20	PM10	PM2.5, PM10	PM2.5, PM10	SO ₂ , PM10	NO ₂ , SO ₂ , PM10	PM10	SO ₂ , PM2.5, PM10	500<	Маш их бохирдолтой
2015.02.21	SO ₂ , PM10	PM10	PM10	PM10	NO ₂	PM10			
2015.02.22	SO ₂	PM2.5, PM10	PM2.5	PM2.5	NO ₂ , SO ₂ , PM2.5, PM10	SO ₂ , PM10	SO ₂		

Хамгийн их агууламжтай бохирдуулах бодис: PM10-том ширхэглэгт тоосонцор, PM2.5-нарийн ширхэглэгт тоосонцор, SO₂-хүхэрлэг хий.